

Alle Rechte vorbehalten

Werkstoffe und technische Daten können stillschweigend geändert werden.
Die auf den Fotos abgebildeten Maschinen können mit zusätzlichen Optionen
ausgerüstet sein. Wenden Sie sich für zusätzliche Optionen an Ihren XCMG-Händler.



Minibagger
XE35E



XCMG European Sales and Services GmbH

Adresse: Europark Fichtenhain B 4, 47807 Krefeld, Deutschland

Tel.: +49 (0) 2151/82 06-890

Fax: +49 (0) 2151/82 06-899

E-Mail: info@xcmg-ess.de

XUZHOU CONSTRUCTION MACHINERY GROUP IMP. & EXP. CO., LTD

Adresse: No.1, Tuolanshan Road, Xuzhou Economic Developing Zone, Jiangsu,
China 221004

Tel.: +86 (0) 516/87 73-9703

Fax: +86 (0) 516/87 73-9230

E-Mail: europe@xcmg.com

www.xcmg.com

Nennleistung: 18,2 kW

Betriebsgewicht: 4,2 t

Serienmäßige Löffelkapazität: 0,12 m³



315 Händler weltweit

2234 Service- und Ersatzteilzentren weltweit

42 Zweigniederlassungen weltweit

31 Tochterunternehmen weltweit

15 Fertigungs- und KD-Werke weltweit

4 F&E-Zentren weltweit



VORSTELLUNG VON XCMG

XCMG ist ein führendes, auf 100 Milliarden RMB dotiertes multinationales Unternehmen und die Nr. 1 der chinesischen Baumaschinenindustrie. Unser Portfolio an wettbewerbsfähigen Produkten und wegweisenden Produkttechnologien ist das größte unserer Branche und hat zusammen mit unserem großen Exportvolumen einen großen Einfluss auf die chinesische Baumaschinenindustrie. Unser global agierendes Unternehmen ist das drittgrößte der Baumaschinenbranche und steht auf Platz 395 der 500 größten Marken weltweit.

Die Hauptprodukte des XCMG-Portfolios decken 16 Maschinenkategorien wie beispielsweise Hebmachines, Aushubmaschinen, Betonmaschinen, Bergwerksmaschinen, Erdbewegungsmaschinen und Straßenbaumaschinen sowie drei Kategorien von Schlüsselkomponenten wie Hydrauliksystem, Übertragungssystem und elektrisches Steuersystem ab. Unsere Hebmachines sind die besten weltweit und unsere Komplettlösungen für Straßenbau- und Straßeninstandhaltungsmaschinen, Pfahlmaschinen und Betonmischmaschinen zählen weltweit zu den besten der Branche.

XCMG besitzt derzeit mehr als 8000 anerkannte Patente; darunter über 1900 Erfindungspatente und mehr als 130 internationale PCT-Patente. Unser Unternehmen besitzt F&E-Zentren sowie Fertigungs- oder KD-Werke in mehr als 10 Ländern; darunter Deutschland, die USA, Brasilien und Indien. XCMG hat drei europäische Unternehmen übernommen, darunter das deutsche Unternehmen Schwing. Unser brasilianisches Fertigungswerk, in das wir für die Errichtung der Fabriken auf unerschlossenem Boden 350 Millionen Dollar investiert haben, ist zu einem Symbol der wirtschaftlichen Zusammenarbeit zwischen China und Brasilien geworden. Gegenwärtig exportiert XCMG seine Produkte in 187 Länder und Regionen und deckt 97 % der Länder entlang der „Neuen Seidenstraße“ ab. Im Exportgeschäft hat unser Unternehmen in 35 Ländern den höchsten Exportanteil. Und auch innerhalb der chinesischen Industrie führt XCMG das jährliche Exportvolumen an und kann auf die höchsten Einnahmen aus Übersee verweisen.

XCMG IN EUROPA

XCMG ist in der europäischen Industrie bereits seit vielen Jahrzehnten eine bekannte Marke. Seit den 1990er Jahren ist unser Unternehmen einer der wichtigsten internationalen Hersteller, der seine Produkte und Dienstleistungen in ganz Europa anbietet. Mit unserer rasanten Entwicklung innerhalb der letzten Jahren haben wir nach und nach ein umfassendes Netzwerk aufgebaut, in das ebenfalls F&E-Abteilungen, der lokale Vertrieb, das Lieferkettenmanagement und ein integriertes Kundendienst- und Weiterbildungszentrum eingeschlossen sind.

Derzeit besitzt XCMG in Europa 3 Tochterunternehmen mit mehr als 100 multinationalen Mitarbeitern:

- ERC XCMG European Research Center GmbH
- EPC XCMG European Purchasing Center GmbH
- ESS XCMG European Sales and Services GmbH

XCMG kann über seine Händler in Europa auf Ressourcen von mehr als 100 Niederlassungen zugreifen. Sie alle bilden eine vollständige Wertschöpfungskette, die den gesamten europäischen Markt einschließlich beispielsweise Vertrieb, Service, Finanzierung und das Recycling von Altmaschinen bedient. Wir setzen unsere Globalisierungsstrategie aktiv und kontinuierlich um. Unser hochqualifiziertes internationales Team kann auf viele Jahre Berufserfahrung zurückblicken und besitzt hervorragende kulturübergreifende Führungsqualitäten. Mit unserer leistungsstarken Kombination aus Fachwissen und praktischer Erfahrung in multikulturellem Umfeld schaffen wir einen echten Mehrwert und bieten unseren europäischen Kunden eine hohe Rentabilität.





Kompaktes Kraftpaket

► Ein Top-Modell mit leidenschaftlichem Design

Die Ausstattung des XCMG Minibaggers XE35E bietet dem Bediener ein Höchstmaß an Komfort, Zuverlässigkeit, Effizienz und Sicherheit. Mit den neu hinzugefügten Funktionen wird die Maschine noch produktiver, kostengünstiger und vielseitiger einsetzbar.

- Dank des perfekten Zusammenspiels von Load-Sensing-Hydrauliksystem und Yanmar-Motor 3TNV88F (EU-Emissionsstandard V) ist er leistungsstark und kraftstoffsparend.
- Dieser kompakte Bagger verringert während der Arbeit am Einsatzort das Risiko von Beschädigungen der Maschine und Umgebung.
- Leicht zugängliche Wartungspunkte vereinfachen die Wartung und verkürzen die Stillstandzeit.

Kurzheckbauweise

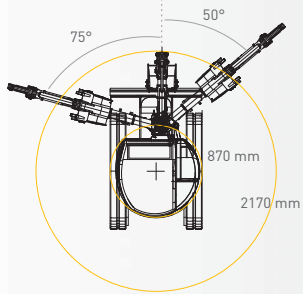
Der vielseitig einsetzbare XE35E verbindet Leistung und reibungslose Steuerung mit erstklassiger Stabilität. Dieser Bagger ist ideal für Arbeiten im urbanen Gelände, Abriss- und Straßenbauarbeiten, Arbeiten in der Landschaftsgestaltung usw. geeignet.

ECO-Modus

Mit diesem Modus können die Gesamtbetriebskosten gesenkt, die Produktivität gesteigert und die Einsatzzeit maximiert werden. Der ECO-Modus des XE35E ist eine effiziente Funktion, mit der Sie die richtigen Maschineneinstellungen für die auszuführende Arbeit auswählen und gleichzeitig eine erstaunliche Kraftstoffeffizienz erzielen können.

Automatische Leerlauffunktion

Zusammen mit dem ECO-Modus und der automatischen Leerlauffunktion können Sie die Maschinenleistung so einstellen, dass sie auf die effizienteste Weise zur auszuführenden Arbeit passt und gleichzeitig der Kraftstoffverbrauch verringert wird.



Kompaktes Design

Volle Kontrolle über das Hydrauliksystem

Der XE35E ist serienmäßig mit proportional gesteuerten AUX-1- und AUX-2-Leitungen und Schnellkupplungen für die Leitungen ausgestattet. Über den Monitor können Sie die verschiedenen Anbauteile programmieren.

Sicherheit geht vor

Neben dem Halteventil für das Schild besitzt bereits die Standardkonfiguration Sicherheitsventile sowohl für den Ausleger als auch den Arm. Das garantiert Sicherheit bei all Ihren Grab- und sonstigen Arbeiten.



Bedienkomfort

► Geräumige Bedienerkabine mit ergonomischen Bedienelementlayout

Der XE35E bietet dem Bediener einen geräumigen und komfortablen Arbeitsplatz. Mit dem ergonomischen Layout der Bedienelemente, den Fahrpedalen und der einstellbaren Handballenauflage wird bei gleichzeitiger Erhöhung der Produktivität einer Ermüdung des Bedieners entgegengewirkt.



- 1 Bedienplatz
- 2 Einklappbares Fahrpedal
- 3 Sitz
- 4 Not-Aus-Schalter
- 5 Schild-Steuerhebel
- 6 Steuerschalter
- 7 Klimaanlage
- 8 LCD-Farbmonitor
- 9 Hydraulisch gesteuerter Kreuzhebel
- 10 Schiebefenster
- 11 Frontscheibenwischerflüssigkeit
- 12 Verstellbare Armauflage

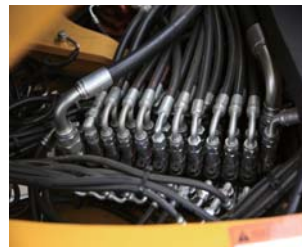


Leicht zugänglicher Wartungspunkt

Die kippbare Kabine ermöglicht einen schnellen und einfachen Zugang zu allen Inspektions- und Wartungspunkten.

Wartungsfreundlich

Die Punkte für die täglichen Checks und die regelmäßige Wartung sowie für das Betanken und das Nachfüllen von Hydrauliköl sind über die kippbare Kabine leicht zugänglich. Die Hauptventile und Hydraulikleitungen sind über abnehmbare Platten am Oberwagen leicht erreichbar. Die langlebigen Stahlplatten am Oberwagen bieten einen guten Schutz und ermöglichen schnelle Reparaturen nach potentiellen Stoß- oder Schlagbeschädigungen.



Wartungsfreundlich

Der XE35E ist für geringere Wartungskosten und längere Wartungsintervalle design. Dadurch steht er vor Ort länger zur Verfügung. Die qualifizierten und von XCMG geschulten Techniker unterstützen Sie bei Bedarf jederzeit gern.



- 1 Kraftstoff-Wasserabscheider
- 2 Freon-Einfüllstutzen des Kompressors
- 3 Motoröl-Einfüllstutzen
- 4 Kraftstofffilter
- 5 Motorölfilter



Technische Daten

Motor

	XE35E
Hersteller/Modell	YANMAR/3TNV88F (EU-Emissionsstandard VI)
Kraftstoff/Motorkühler	Diesel/Flüssigkeitsgekühlt, erzwungener Umlauf
Zylinderzahl	3
Kolbenhubraum	1642 cm ³
Ausgangsleistung	18,2 kW (24,7 PS) / 2200 U/min (ISO 14396)
Maximales Drehmoment	85,3 - 94,2 Nm / 1320 U/min
Zylinderbohrung x Zylinderhub	88 mm x 90 mm
Lichtmaschine	12 V / 40 A

Hydrauliksystem

Die XCMG-Konstruktion dieses Baggers ermöglicht die unabhängige und kombinierte Betätigung aller Funktionen durch vorgesteuerte Hebel.

Pumpe

	XE35E
Typ	Load-Sensing-Axialkolbenpumpe mit variablem Verdrängungsvolumen
Maximaler System-Durchflussstrom	108 L/min
Maximaler AUX-1-/AUX-2-Durchflussstrom	40 L/min
Serienmäßig eingestellter AUX-1-/AUX-2-Überströmdruck	150/270 bar

Maximaler Systemdruck

	XE35E
Ausleger	270 bar
Arm/Löffel/Fahrt	270 bar
Heck	230 bar

Unterwagen

X-Unterwagen Das hochbelastbare Baggerfahrwerk besitzt eine vollverschweißte, spannungsfreie Struktur, die es sehr widerstandsfähig macht. Der Einsatz hochwertiger Materialien für Komponenten wie dem hydraulischen Kettenpanner mit stoßdämpfenden Rückzugsfedern und die lebenslange Schmierung der Lauf- und Umlenkrollen gewähren eine lange Lebensdauer.

Laufrollen- und Kettenplattenzahl

	XE35E
Untere Laufrollen (pro Seite)	4
Kettenplatte	Gummi
Gesamtlänge der Laufkette	2220 mm
Breite der Kettenplatten	300 mm



Flüssigkeiten-Kapazitäten

	XE35E
Kühlsystem (Kühlerkapazität)	8 l
Motorschmierung + Ölfilter	7 l
Kraftstofftank	40 l
Hydrauliköltank	28 l
Hydrauliksystem	45 l
Endantriebsgehäuse (jeweils)	0,7 l

Umgebung

Der Geräuschpegel erfüllt die Umweltvorschriften (dynamische Werte).

Lärmmission

	XE35E
Lärmpegel LpA (ISO 6396)	76 dB(A)
Lärmpegel LwA (ISO 6395)	94 dB(A)

Schwenkmechanismus

Beide Ketten werden über ein Planetenuntersetzungsgetriebe von einem unabhängigen Axialkolbenmotor mit starkem Drehmoment angetrieben. Die Fahrt kann bei Bedarf über zwei leicht ansprechende Steuerhebel kontrolliert werden.

Schwenksystem

	XE35E
Ausleger schwenken nach links	75°
Ausleger schwenken nach rechts	50°
Schwenkgeschwindigkeit	9 U/min

Antrieb

Beide Ketten werden über ein Planetenuntersetzungsgetriebe von einem unabhängigen Axialkolbenmotor mit starkem Drehmoment angetrieben. Die Fahrt oder Drehung in die entgegengesetzte Richtung kann bei Bedarf über zwei leicht ansprechende Steuerhebel kontrolliert werden.

Geschwindigkeit und Zugkraft

	XE35E
Fahrgeschwindigkeit (langsam - schnell)	2,2 - 3,6 km/h
Zugkraft	31,6 kN
Steigfähigkeit	30°

Grabkraft (ISO 6015)

	XE35E
Grabkraft, serienmäßig ausgerüsteter Arm (ISO 6016)	20,3 kN
Grabkraft, langer Arm (ISO 6015)	18 kN
Grabkraft, Löffel (ISO 6015)	28,6 kN

Gewicht

	XE35E
Betriebsgewicht mit Kabine und Löffel (ISO 6016)	4200 kg
Bodenpressung mit Gummiketten	0,36 kg/cm ²
Transportgewicht (ohne Arbeitsgerät)	4125 kg
Gewicht der Stahlketten	448 kg
Gewicht der Gummiketten	292 kg
Zusätzliches Gewicht für langen Arm	8 kg

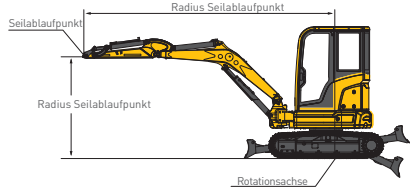
XE35E

■ Kabine • serienmäßig ausgerüsteter Arm (1350 mm) • serienmäßig ausgerüstetes Gegengewicht • ohne Löffel

Seilablaufpunkthöhe	Über dem Frontschild angehoben/abgesenkt			Über die Rückseite			Max. Radius (mm)		
	Hubhöhe bei maximalem Radius (kg)	2,0 m	3,0 m	4,0 m	Hubhöhe bei maximalem Radius (kg)	2,0 m		3,0 m	4,0 m
4 m	852*		814,9*		852*		816,9*		3337
3 m	766,7/812,6*		830,1*	806,8*	680		830,1*	724,1	4137
2 m	668/814,8*	1957,3*	1094,8*	807,1/871*	593,4	1921,5	1061,6*	714,3	4570
1 m	643,5/830,4*		1170,1/1410,7*	789,4/975,1*	568,8		1016,5	697,2	4672
0 m	667/850,4*	1374 *	1145,2/1508,3*	784,7/1013,5*	591,1	1374*	992,9	685,1	4502
-1 m	774/859,8*	2166,6/2181*	1143,8/1351,4*	778,1/868,3*	682,9	1794,8	991,6	686,3	4017
-2 m	778,9*	1299,8*			778,9*	1299,8*			3012

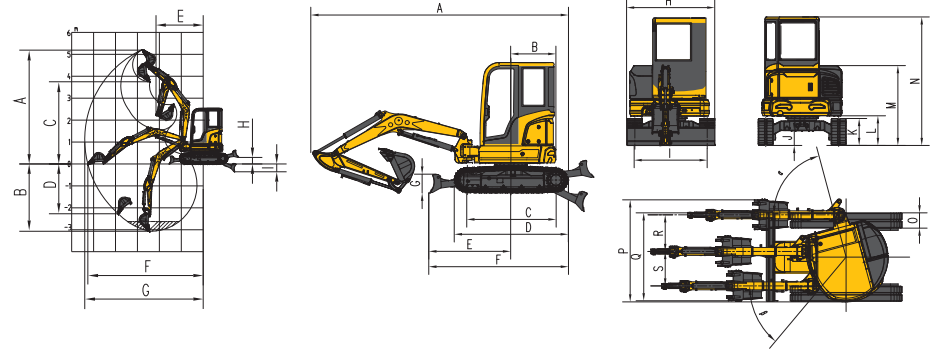
■ Kabine • langer Arm (1600 mm) • serienmäßig ausgerüstetes Gegengewicht • ohne Löffel

Seilablaufpunkthöhe	Über dem Frontschild angehoben/abgesenkt			Über die Rückseite			Max. Radius (mm)		
	Hubhöhe bei maximalem Radius (kg)	2,0 m	3,0 m	4,0 m	Hubhöhe bei maximalem Radius (kg)	2,0 m		3,0 m	4,0 m
4 m	752,6*		687,3*		752,6*		687,3*		3620
3 m	710,6/739,1*		718,2*	728,8*	630,4*		718,2*	723,4	4388
2 m	625,3/750,8*		981,5*	803,5/810,1*	555,2		981,5*	710,2	4763
1 m	600/773,6		1165,5*	782,4/931,4	532,3		1011,4	689,9	4860
0 m	618,8/799,1*	1371,2*	1132,2/1488,5*	766,1/999,7*	548	1371,2*	979,8	674,2	4711
-1 m	707,7/830,2*	2132,6/2375,7*	1125,6/1405,4*	762,5/928,5*	624,3	1762,8	973,7	670,9	4243
-2 m	822,2*	1612,4*			822,2*	1612,4*			3331



♂ : Über die Vorderseite
 ♀ : Über die Seite oder 360°

1. Die Tragfähigkeit wurde gemäß Norm ISO 10567 ermittelt.
2. * = Die maximale Hubkapazität wird durch die Hydraulikkapazität der Maschine begrenzt.
3. Die Hubkapazität überschreitet 87 % der Hydraulikkapazität oder 75 % der Kippplast bei auf ebenem und festem Boden stehender Maschine nicht.
4. Der Bediener sollte mit dem Betriebs- und Wartungshandbuch der Maschine vertraut sein. Die örtlichen Vorschriften für den sicheren Betrieb von Maschinen müssen jederzeit eingehalten werden.
5. Die Hubdiagramme beziehen sich nur auf von XCMG gebaute Maschinen ohne Lastkette und sonstigen Hebevorrichtungen.
6. Wenn der Bagger zum Heben oder Handhaben von Materialien eingesetzt wird, muss dies in Einklang mit dem anwendbaren örtlichen Vorschriften stehen und er muss mit einem Schlauchbruchventil sowie mit einer Überlast-Warnvorrichtung gemäß EN474-5 ausgestattet sein.



■ Arbeitsbereich

	XE35E
A	Max. Abbauwandhöhe mit serienmäßig ausgerüstetem Arm 5000 mm
	Max. Abbauwandhöhe mit langem Arm 5175 mm
B	Max. Aushubtiefe mit serienmäßig ausgerüstetem Arm 3060 mm
	Max. Aushubtiefe mit langem Arm 3264 mm
C	Maximale Abkipphöhe mit serienmäßig ausgerüstetem Arm 3600 mm
	Maximale Abkipphöhe mit langem Arm 3853 mm
D	Max. vertikale Wandaushubtiefe mit serienmäßig ausgerüstetem Arm 2260 mm
	Max. vertikale Wandaushubtiefe mit langem Arm 2384 mm
E	Min. Schwenkradius mit serienmäßig ausgerüstetem Arm 2170 mm
	Min. Schwenkradius mit langem Arm 2214 mm
F	Max. Grabreichweite auf Bodenhöhe mit serienmäßig ausgerüstetem Arm 5200 mm
	Max. Grabreichweite auf Bodenhöhe mit langem Arm 5407 mm
G	Max. Grabreichweite mit serienmäßig ausgerüstetem Arm 5300 mm
	Max. Grabreichweite mit langem Arm 5546 mm
H	Max. Planierschild-Hubhöhe 305 mm
I	Max. Planierschild-Schnitttiefe 360 mm

■ Abmessungen

	XE35E
A	Übertlänge 4960 mm
B	Heckschwenkradius 870 mm
C	Kettenraderabstand 1721 mm
D	Laufkettenlänge 2200 mm
E	Planierschild, max. Reichweite auf Bodenhöhe 1590 mm
F	Länge des Unterwagens 2690 mm
G	Höhe des Planierschilds 367 mm
H	Gesamtbreite 1740 mm
I	Spurweite 1440 mm
J	Minimaler Bodenabstand 297 mm
K	Kettenhöhe 531 mm
L	Bodenabstand des Gegengewichts 587 mm
M	Gesamthöhe der Motorhaube 1590 mm
N	Gesamthöhe 2535 mm
O	Kettenplattenbreite 300 mm
P	Arbeitsbreite max. nach rechts geschwenkt 2005 mm
Q	Arbeitsbreite max. nach links geschwenkt 1728 mm
R	Max. Auslegeroffset nach rechts 770 mm
S	Max. Auslegeroffset nach links 580 mm
a	Max. Auslegerschwenkwinkel nach links 75°
b	Max. Auslegerschwenkwinkel nach rechts 50°

➤ Serienmäßige und optionale Ausstattung

■ Motor

Yanmar-Motor 3TNV88F (EU-Emissionsstandard V)

■ Hydrauliksystem

- Ein- oder Zweigleitung (AUX 1)
- Zweigleitung (AUX 2)
- Hydraulischer Schnellkopplungsanschluss
- Proportionale Touch-Steuerungen

■ Kabine und Innenausstattung

- TOPS/ROPS
- OPB
- Verstellbarer Sitz
- Gefederter Sitz mit verschleißfester Textilbespannung und einziehbarem Sitzgurt
- Klimaanlage
- LCD-Farbmonitor
- AM/FM-Radio mit Bluetooth
- DAB-Radio mit Bluetooth

■ Unterwagen

- Unterwagen mit fester Breite
- Planierschild
- Gummiketten 300 mm
- Stahlketten 300 mm
- Kettenschützer

■ Sicherheit

- Ausleger-, Arm- und Planierschildzylinder-Sicherheitsventile
- Fahralarm
- Rundumleuchte
- Motorüberhitzungswarnung und Neustart-Schutzsystem
- Schnellkopplungsschalter mit Alarmfunktion
- Not-Aus-Schalter
- Kabinenschutzvorrichtung vorn und oben
- LED-Arbeitscheinwerfer (2 x auf der Kabine vorn, 1 x auf der Kabine hinten und 1 x auf dem Ausleger)

■ Sonstiges

- Langer Arm 1300 mm
- Universalöffel 0,061 m³ (600 mm)

- Serienmäßig: ●
- Optional: ○

- Einige dieser serienmäßigen oder optionalen Ausstattungen sind möglicherweise für bestimmte Märkte nicht verfügbar.
- Die Abbildungen können Anbaugeräte und Sonderausstattungen zeigen, die in Ihrer Region nicht erhältlich sind.
- Werkstoffe und technische Daten können stillschweigend geändert werden.
- Bitte wenden Sie sich an Ihren XCMG-Händler vor Ort, um weitere Informationen über die Verfügbarkeit zu erhalten oder Ihre Maschine an die Anforderungen Ihrer Anwendung anzupassen.



Optimaler Services, XCMG-garantiert



Von XCMG
zugelassene
Anbauteile



Originalersatzteile



Verlängerte
Gewährleistung



Finanzierungs-
lösungen



Wartungsverträge



Telematik

Professionelle integrierte Komplettlösungen

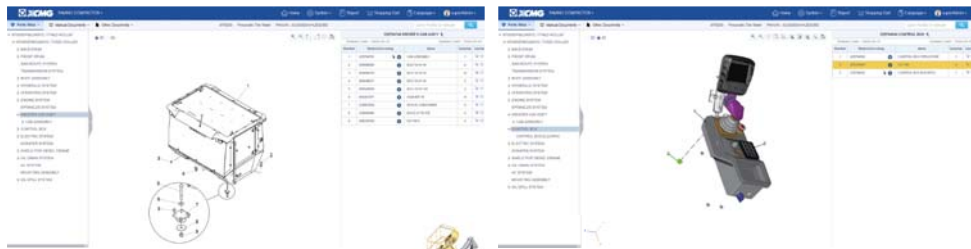
Die XCMG-Gruppe hat mit ihrer Qualität, Zuverlässigkeit und Langlebigkeit ihrer Baumaschinen einen guten Ruf erworben. Darüber hinaus hat XCMG nach und nach ein Servicenetz aufgebaut, um jederzeit allen Kunden vor Ort integrierte und hocheffiziente Komplettlösungen anbieten zu können.



Auf Sie abgestimmter Komplettservice

Um auf Ihre Bedürfnisse so schnell wie möglich reagieren zu können, kommen unsere XCMG-Experten von einem unserer Standorte in Ihrer Nähe direkt zu Ihnen auf die Baustelle. Mit einem Komplettservicepaket verringern Sie die Gesamtbetriebskosten und erhöhen gleichzeitig Ihre Rendite.

Weltweites XCMG-Ersatzteilsystem



Fahrzeugkräne



Bagger



Hebebühnen



Radlader



Straßenbaumaschinen

