

Alle Rechte vorbehalten

Werkstoffe und technische Daten können stillschweigend geändert werden.
Die auf den Fotos abgebildeten Maschinen können mit zusätzlichen Optionen
ausgerüstet sein. Wenden Sie sich für zusätzliche Optionen an Ihren XCMG-Händler.



Minibagger
XE27E



XCMG European Sales and Services GmbH

Adresse: Europark Fichtenhain B 4, 47807 Krefeld, Deutschland

Tel.: +49 (0) 2151/82 06-890

Fax: +49 (0) 2151/82 06-899

E-Mail: info@xcmg-ess.de

XUZHOU CONSTRUCTION MACHINERY GROUP IMP. & EXP. CO., LTD

Adresse: No.1, Tuolanshan Road, Xuzhou Economic Developing Zone, Jiangsu,
China 221004

Tel.: +86 (0) 516/87 73-9703

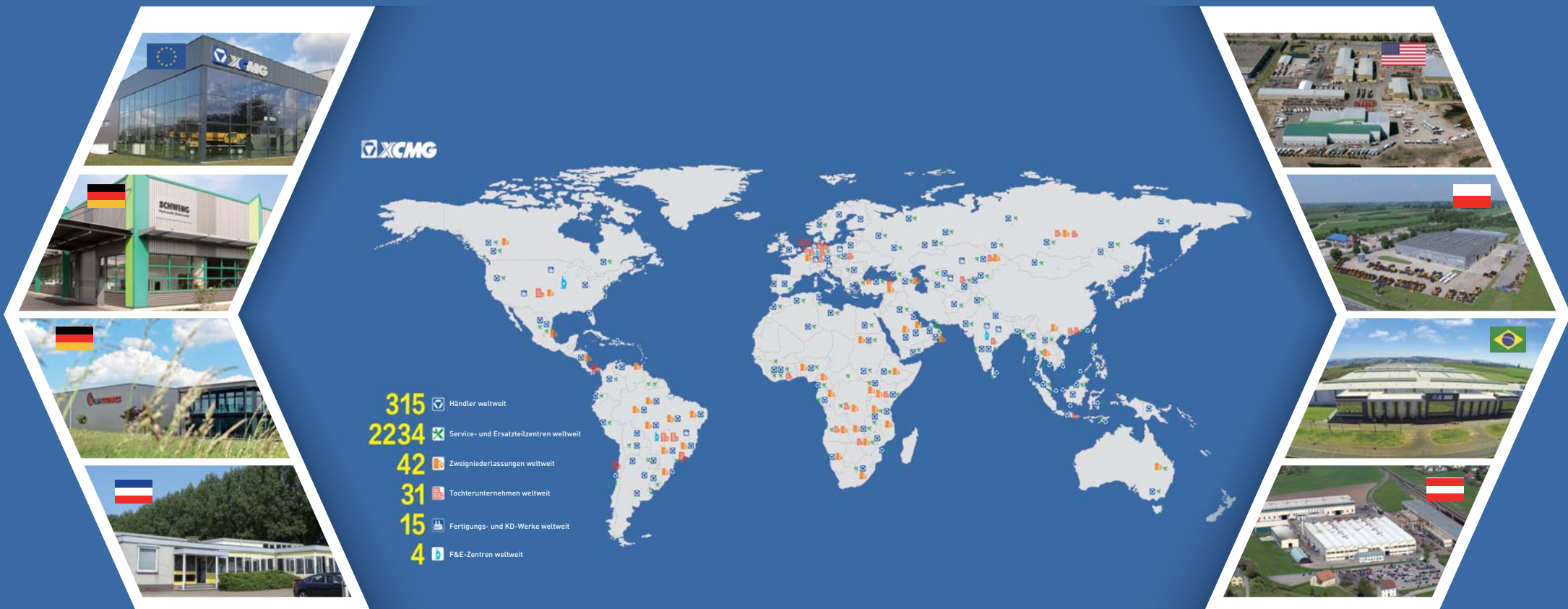
Fax: +86 (0) 516/87 73-9230

E-Mail: europe@xcmg.com

www.xcmg.com

Nennleistung: 15,4 kW
Betriebsgewicht: 2,78 t
Serienmäßige Löffelkapazität: 0,06 m³





VORSTELLUNG VON XCMG

XCMG ist ein führendes, auf 100 Milliarden RMB dotiertes multinationales Unternehmen und die Nr. 1 der chinesischen Baumaschinenindustrie. Unser Portfolio an wettbewerbsfähigen Produkten und wegweisenden Produkttechnologien ist das größte unserer Branche und hat zusammen mit unserem großen Exportvolumen einen großen Einfluss auf die chinesische Baumaschinenindustrie. Unser global agierendes Unternehmen ist das drittgrößte der Baumaschinenbranche und steht auf Platz 395 der 500 größten Marken weltweit.

Die Hauptprodukte des XCMG-Portfolios decken 16 Maschinenkategorien wie beispielsweise Hebmachines, Aushubmaschinen, Betonmaschinen, Bergwerksmaschinen, Erdbewegungsmaschinen und Straßenbaumaschinen sowie drei Kategorien von Schlüsselkomponenten wie Hydrauliksystem, Übertragungssystem und elektrisches Steuersystem ab. Unsere Hebmachines sind die besten weltweit und unsere Komplettlösungen für Straßenbau- und Straßeninstandhaltungsmaschinen, Pfahlmaschinen und Betonmischmaschinen zählen weltweit zu den besten der Branche.

XCMG besitzt derzeit mehr als 8000 anerkannte Patente; darunter über 1900 Erfindungspatente und mehr als 130 internationale PCT-Patente. Unser Unternehmen besitzt F&E-Zentren sowie Fertigungs- oder KD-Werke in mehr als 10 Ländern; darunter Deutschland, die USA, Brasilien und Indien. XCMG hat drei europäische Unternehmen übernommen, darunter das deutsche Unternehmen Schwing. Unser brasilianisches Fertigungswerk, in das wir für die Errichtung der Fabriken auf unerschlossenem Boden 350 Millionen Dollar investiert haben, ist zu einem Symbol der wirtschaftlichen Zusammenarbeit zwischen China und Brasilien geworden. Gegenwärtig exportiert XCMG seine Produkte in 187 Länder und Regionen und deckt 97 % der Länder entlang der „Neuen Seidenstraße“ ab. Im Exportgeschäft hat unser Unternehmen in 35 Ländern den höchsten Exportanteil. Und auch innerhalb der chinesischen Industrie führt XCMG das jährliche Exportvolumen an und kann auf die höchsten Einnahmen aus Übersee verweisen.

XCMG IN EUROPA

XCMG ist in der europäischen Industrie bereits seit vielen Jahrzehnten eine bekannte Marke. Seit den 1990er Jahren ist unser Unternehmen einer der wichtigsten internationalen Hersteller, der seine Produkte und Dienstleistungen in ganz Europa anbietet. Mit unserer rasanten Entwicklung innerhalb der letzten Jahren haben wir nach und nach ein umfassendes Netzwerk aufgebaut, in das ebenfalls F&E-Abteilungen, der lokale Vertrieb, das Lieferkettenmanagement und ein integriertes Kundendienst- und Weiterbildungszentrum eingeschlossen sind.

Derzeit besitzt XCMG in Europa 3 Tochterunternehmen mit mehr als 100 multinationalen Mitarbeitern:

- ERC XCMG European Research Center GmbH

- EPC XCMG European Purchasing Center GmbH

- ESS XCMG European Sales and Services GmbH

XCMG kann über seine Händler in Europa auf Ressourcen von mehr als 100 Niederlassungen zugreifen. Sie alle bilden eine vollständige Wertschöpfungskette, die den gesamten europäischen Markt einschließlich beispielsweise Vertrieb, Service, Finanzierung und das Recycling von Altmachines bedient.

Wir setzen unsere Globalisierungsstrategie aktiv und kontinuierlich um. Unser hochqualifiziertes internationales Team kann auf viele Jahre Berufserfahrung zurückblicken und besitzt hervorragende kulturübergreifende Führungsqualitäten.

Mit unserer leistungsstarken Kombination aus Fachwissen und praktischer Erfahrung in multikulturellem Umfeld schaffen wir einen echten Mehrwert und bieten unseren europäischen Kunden eine hohe Rentabilität.



Kompaktes Kraftpaket

► Ein Top-Modell mit leidenschaftlichem Design

Die Ausstattung des XCMG Minibaggers XE27E bietet dem Bediener ein Höchstmaß an Komfort, Zuverlässigkeit, Effizienz und Sicherheit. In Kombination mit hochwertigen und leistungsstarken Komponenten ergibt sich daraus eine extrem leistungsfähige, zuverlässige und damit sehr wirtschaftliche Maschine.

- Dank des perfekten Zusammenspiels von Load-Sensing-Hydrauliksystem und Kubota-Motor D1105 (EU-Emissionsstandard V) ist er leistungsstark und kraftstoffsparend.
- Dieser kompakte Bagger mit Null-Kurzheck ist für eine Vielzahl von Aufgaben an den anspruchsvollsten Einsatzorten ausgelegt. Egal ob Abbrucharbeiten, Landschaftsbau, Erdbewegung oder Materialhandhabung, er erledigt den Job!
- Leicht zugängliche Wartungspunkte vereinfachen die Wartung und verkürzen die Stillstandzeit.

Schwenkbarer Ausleger

Dank der Ausleger-Schwenkfunktion und seinem Null-Kurzheck ist der XE27E an den engsten Stellen einsetzbar. Der Ausleger kann in einem Winkel von 75° nach links und 55° nach rechts geschwenkt werden. Dadurch meistert der XE27E auch komplexe Aufgaben unter schwierigen Einsatzbedingungen wie beispielsweise das Ausheben parallel zu einer Mauer an einem schmalen Fahrweg.

Einfacher Transport

Mit einem Satz Löffel und Hämmer und dem Anhänger wiegt unser XE27E weniger als 3,5 Tonnen. Die leicht zugänglichen Abspannpunkte vereinfachen den Transport zwischen den Einsatzorten.



Er ist mit AUX-1- und AUX-2-Leitung und Schnellkopplungsanschluss ausgestattet

Mit seinen mehrfach programmierbaren proportionalen 2-Weg-Hilfsleitungen und dem Schnellkopplungsanschluss erfüllt der XE27E die Anforderungen fast aller Anbaugeräte.

Ausleger- und Arm-Sicherheitsventil sowie Planierschild-Halteventil serienmäßig

Ausleger- und Armzylinder-Sicherheitsventil und Planierschild-Halteventil gehören zur serienmäßigen Ausstattung des XE27E. Dadurch handhabt er alle Materialien auf sichere Weise und auch Aushubarbeiten sind sicherer durchführbar.

Bedienkomfort

► Geräumiges Bedienerumfeld mit ergonomischen Bedienelementlayout

Der XE27E bietet dem Bediener eine großräumige komfortable Arbeitsumgebung. Dank ergonomischer Anordnung der Bedienelemente, der Fahrhebel mit Pedalen in Standardgröße und einstellbarer Handballenauflage wird einer Ermüdung des Bedieners entgegengewirkt, wodurch die Arbeitsproduktivität steigt.





Leicht zugänglicher Wartungspunkt

Wartungsfreundlich

Bei der Entwicklung des XE27E haben wir besonderes Augenmerk auf Wartungsfreundlichkeit gelegt. Über nur einen Zugangspunkt sind die tägliche Wartung aller Hauptkomponenten, das Ablesen des Kraftstoffanzeigers und das Betanken (abschließbarer Tankdeckel) ausführbar.



Einseitige Motorwartung

Der XE27E ist für geringere Wartungskosten und längere Wartungsintervalle design. Dadurch steht er vor Ort länger zur Verfügung. Die qualifizierten und von XCMG geschulten Techniker unterstützen Sie bei Bedarf jederzeit gern.



- 1 Wasserabscheider
- 2 Luftfilter
- 3 Motorölfilter
- 4 Kraftstofffilter



Technische Daten

Motor

	XE27E
Hersteller/Modell	Kubota/D1105 (EU-Emissionsstufe V)
Kraftstoff/Motorkühler	Diesel/Flüssigkeitsgekühlt, erzvgenerer Umlauf
Zylinderzahl	3
Kolbenhubraum	1123 cm³
Ausgangsleistung	15,4 kW [20,9 PS] / 2400 U/min (ISO 14396)
Maximales Drehmoment	70,3 Nm / 1600 U/min
Zylinderbohrung x Zylinderhub	78,0 x 78,4 mm
Lichtmaschine	12 V/40 A

Hydrauliksystem

Die originale XCMG-Konstruktion dieses Baggers ermöglicht die unabhängige und kombinierte Betätigung aller Funktionen durch hydraulisch vorgesteuerte Hebel.

Pumpe

	XE27E
Typ	Load-Sensing-Axialkolbenpumpe mit variablem Verdrängungsvolumen
Maximaler System-Durchflussstrom	82,8 L/min
Maximaler AUX-1-/AUX-2-Durchflussstrom	25/7 L/min
Serienmäßig eingestellter AUX-1-/AUX-2-Überströmdruck	180/180 bar

Maximaler Systemdruck

	XE27E
Ausleger	243 bar
Arm/Löffel/Fahrt	243 bar/243 bar/190 bar
Heck	162 bar

Unterwagen

X-Unterwagen Das hochbelastbare Baggerfahrwerk besitzt eine vollverschweißte, spannungsfreie Struktur, die es sehr widerstandsfähig macht. Der Einsatz hochwertiger Materialien für Komponenten wie dem hydraulischen Kettenspanner mit stoßdämpfenden Rückzugsfedern und die lebenslange Schmierung der Lauf- und Umlenkrollen gewähren eine lange Lebensdauer.

Laufrollen- und Kettenplattenzahl

	XE27E
Untere Laufrollen (pro Seite)	3
Kettenplatte	Gummi
Gesamtlänge der Laufkette	1980
Breite der Kettenplatten	300



Flüssigkeiten-Kapazitäten

	XE27E
Kühlsystem (Kühlerkapazität)	6,5 L
Motorschmierung + Ölfilter	5,1 L
Kraftstofftank	33 L
Hydrauliköltank	22 L
Hydrauliksystem	40

Umgebung

Der Geräuschpegel erfüllt die Umweltvorschriften (dynamische Werte).

Lärmemission

	XE27E
Lärmpegel LpA (ISO 6396)	79 dB(A)
Lärmpegel LwA (ISO 6395)	93 dB(A)

Schwenkmechanismus

Axialkolbenmotor mit ölgeschmiertem Planetenuntersetzungsgetriebe und hohem Drehmoment. Der Drehkranz besteht aus einem einreihigen Kugellager mit induktionsgehärteter Innenverzahnung. Das Sonnenrad und das Umlaufrad sind in Schmiermittel getaucht. Dieser Bagger ist mit einer automatischen Mehrscheiben-Schwenkbremse ausgestattet.

Schwenksystem

	XE27E
Ausleger schwenken nach links	75°
Ausleger schwenken nach rechts	55°
Schwenkgeschwindigkeit	10 U/min

Antrieb

Beide Ketten werden über ein Planetenuntersetzungsgetriebe von einem unabhängigen Axialkolbenmotor mit starkem Drehmoment angetrieben. Die Fahrt kann bei Bedarf über zwei leicht ansprechende Steuerhebel kontrolliert werden.

Geschwindigkeit und Zugkraft

	XE27E
Fahrgeschwindigkeit (langsam - schnell)	2 - 3,1 km/h
Zugkraft	29,7 kN
Steigfähigkeit	30°

Grabkraft (ISO 6015)

	XE27E
Grabkraft, langer Arm (ISO 6015)	14 kN
Grabkraft, Löffel (ISO 6015)	23 kN

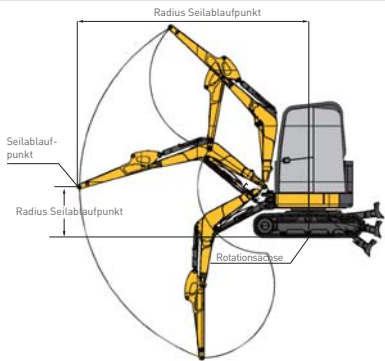
Gewicht

	XE27E
Betriebsgewicht mit Schutzdach und Löffel (ISO 6016)	2780 kg
Bodenpressung mit Gummiketten	26,4 kPa
Transportgewicht (ohne Arbeitsgerät)	2650 kg
Gewicht der Stahlketten	200 kg
Gewicht der Gummiketten	134,5 kg

XE27E

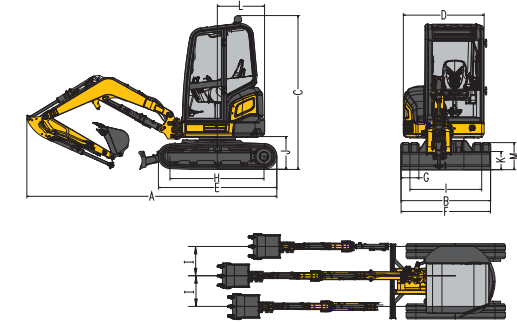
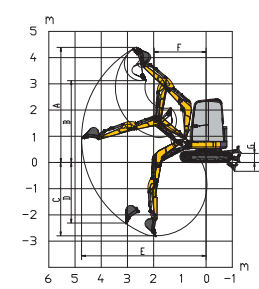
Mit Kabine und serienmäßig ausgerüstetem Arm (1300 mm) ohne Löffel

Seilablaufpunkt-höhe	Über dem Frontschild angehoben/abgesenkt					Über die Rückseite					Max. Radius (mm)
	Hubhöhe bei maximalem Radius (kg)	1,0 m	2,0 m	3,0 m	4,0 m	Hubhöhe bei maximalem Radius (kg)	1,0 m	2,0 m	3,0 m	4,0 m	
3 m	402			*435		290			360		3373
2 m	310			*479		220			350		3928
1 m	282		847	455	294	198		525	321	207	4105
Böden	290		791	430		203		525	298		3767
-1 m	350	*1229	794	425		244		527	294		3471
-2 m	*475		*596			445		562			2275



☺ : Über die Vorderseite
☹ : Über die Seite oder 360°

1. Die Tragfähigkeit wurde gemäß Norm ISO 10567 ermittelt.
2. * = Die maximale Hubkapazität wird durch die Hydraulikkapazität der Maschine begrenzt.
3. Die Hubkapazität überschreitet 87 % der Hydraulikkapazität oder 75 % der Kippplast bei auf ebenem und festem Boden stehender Maschine nicht.
4. Der Bediener sollte mit dem Betriebs- und Wartungshandbuch der Maschine vertraut sein. Die örtlichen Vorschriften für den sicheren Betrieb von Maschinen müssen jederzeit eingehalten werden.
5. Die Hubdiagramme beziehen sich nur auf von XCMG gebaute Maschinen ohne Lastkette und sonstigen Hebevorrichtungen.
6. Wenn der Bagger zum Heben oder Handhaben von Materialien eingesetzt wird, muss dies in Einklang mit dem anwendbaren örtlichen Vorschriften stehen.



Arbeitsbereich

	XE27E
A	Max. Abbauwandhöhe 4390 mm
B	Maximale Abkipphöhe 3120 mm
C	Max. Aushubtiefe 2800 mm
D	Max. vertikale Wandaushubtiefe 2310 mm
E	Max. Aushubradius 4750 mm
F	Min. Schwenkradius 1980 mm
G	Max. Planierschild-Hubhöhe 300 mm
H	Max. Planierschild-Schnitttiefe 330 mm
I	Auslegeroffset (links/rechts) 610/585 mm

Abmessungen

	XE27E
A	Gesamtlänge 4190 mm
B	Gesamtbreite 1500 mm
C	Gesamthöhe 2580 mm
D	Breite der Bedienerplattform 1350 mm
E	Länge der Laufketten 1980 mm
F	Breite des Unterwagens 1500 mm
G	Breite der Laufketten 300 mm
H	Abstand zwischen den Kettenrädern 1560 mm
I	Spurweite 1200 mm
J	Bodenabstand des Gegengewichts 535 mm
K	Minimaler Bodenabstand 290 mm
L	Min. Schwenkradius 790 mm
M	Kettenhöhe 457 mm



Serienmäßige und optionale Ausstattung

Motor

Kubota D1105 (EU-Emissionsstufe V) ●

Hydrauliksystem

Ein- oder Zweigleitung [AUX 1] ●
Zweigleitung [AUX 2] ●
Hydraulischer Schnellkopplungsanschluss ●
Proportionale Touch-Steuerung ●

Kabine und Innenausstattung

TOPS-ROPS (ISO 3471) ●
OPG ●
AM/FM-Radio mit Bluetooth ●
Verstellbarer Sitz ●
DAB-Radio mit Bluetooth ●
Gefederter Sitz mit verschleißfester Textilbespannung und einziehbarem Sitzgurt ●
Kabinenheizung ●
LCD-Farbmonitor ●

Unterwagen

Unterwagen mit fester Breite ●
Planierschild ●
Gummiketten 300 mm ●
Stahlketten 300 mm ●
Kettenschützer ○

Sicherheit

Ausleger-, Arm- und Planierschildzylinder-Sicherheitsventil ●
Rundumleuchte ○
Motorüberhitzungswarnung und Neustart-Schutzsystem ●
Schnellkopplungsschalter mit Alarmlfunktion ●
Not-Aus-Schalter ●
Kabinenschutzvorrichtung vorn ○
LED-Arbeitscheinwerfer (2 x auf der Kabine vorn und 1 x auf dem Ausleger) ●
Abspanhalter für komfortables Fixieren während des Transports ●

Sonstiges

Langer Arm 1300 mm ●
Universallöffel 0,061 m³ (600 mm) ○

Serienmäßig: ●
Optional: ○

- Einige dieser serienmäßigen oder optionalen Ausstattungen sind möglicherweise für bestimmte Märkte nicht verfügbar.
- Die Abbildungen können Anbaugeräte und Sonderausstattungen zeigen, die in Ihrer Region nicht erhältlich sind.
- Werkstoffe und technische Daten können stillschweigend geändert werden.
- Bitte wenden Sie sich an Ihren XCMG-Händler vor Ort, um weitere Informationen über die Verfügbarkeit zu erhalten oder Ihre Maschine an die Anforderungen Ihrer Anwendung anzupassen.

Optimaler Services, XCMG-garantiert



Von XCMG
zugelassene
Anbauteile



Originalersatzteile



Verlängerte
Gewährleistung



Finanzierungs-
lösungen



Wartungsverträge



Telematik

Professionelle integrierte Komplettlösungen

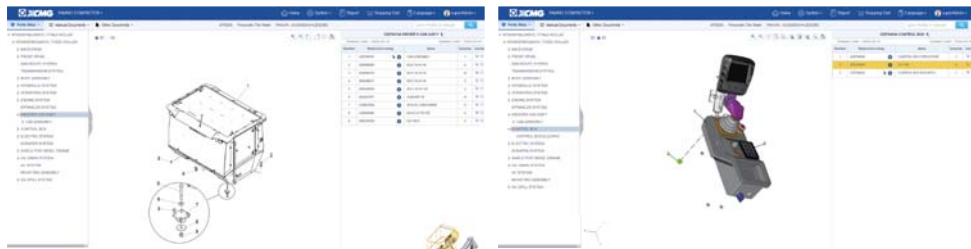
Die XCMG-Gruppe hat mit ihrer Qualität, Zuverlässigkeit und Langlebigkeit ihrer Baumaschinen einen guten Ruf erworben. Darüber hinaus hat XCMG nach und nach ein Servicenetz aufgebaut, um jederzeit allen Kunden vor Ort integrierte und hocheffiziente Komplettlösungen anbieten zu können.



Auf Sie abgestimmter Komplettservice

Um auf Ihre Bedürfnisse so schnell wie möglich reagieren zu können, kommen unsere XCMG-Experten von einem unserer Standorte in Ihrer Nähe direkt zu Ihnen auf die Baustelle. Mit einem Komplettservicepaket verringern Sie die Gesamtbetriebskosten und erhöhen gleichzeitig Ihre Rendite.

Weltweites XCMG-Ersatzteilsystem



Fahrzeugkräne



Bagger



Hebebühnen



Radlader



Straßenbaumaschinen

